

4.13. СПОЈКИ

4.13.1. Запчести спојки

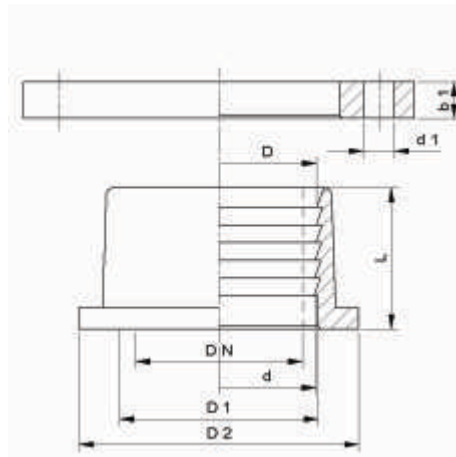


Опис

Запчестата спојка е наменета за меѓусебно спојување на РЕ цевки, поврзување на РЕ цевки со прирабнички фасонски елементи и арматури, и најпогоден е при изградба на нови РЕ водоводни линии.

Карактеристики на главниот дел

Телото на спојката е изработено од нодуларен лив
Завртките се изработени од галванизан челик
Гумицата е 4 mm двослојно армирана



d	DN	D	D1	D2	b	L	b1	d1	i	Завртки
63	50	62,7	64	105	10	61	16	18,5	4	M16 x 70
75	65	74,7	77	121,5	10	65	16,5	18,5	4	M16 x 75
90	80	89,7	93	138	11	71	18	18,5	4	M16 x 80
110	100	109,7	112	154	14	83	19,5	18,5	8	M16 x 90
125	125	124,7	128	180	14	97	19,5	18,5	8	M16 x 90
160	150	159,7	162,5	219	15	117	22	18,5	8	M16 x 100