

# РЕПАРАТУРНА СПОЈКА

ЗА БРЗА, ЕДНОСТАВНА И ТРАЈНА ПОПРАВКА: НАПУКНАТИ, КОРОДИРАНИ, ОШТЕТЕНИ ВОДОВОДНИ, ГАСОВОДНИ И ДРУГИ ЦЕВКОВОДИ.



**НОВО!**

**Двојна монтажна рачка  
која овозможува лесна  
и брза монтажа!**

## Репаратурна спојка за подземно или надземно вградување

За брза, лесна и трајна поправка:

- Напукнати
- Кородирани
- Оштетени
- Водоводни, гасоводни и други цевководи

Големини од Ø57мм до Ø500мм на пречник и поголеми.

Стандардно се користат за водоводни цевки (температура на вода до +60° Целзиусови).

За сите типови на цевки (ПВЦ, ПЕ, Челик, АЦ ...).

Куќиштето на репаратурната спојка е изработено од висококвалитетен нерѓосувачки челик АИСИ 304.

Заптивката е отпорна на трошење и стареење.

Штрафовите се од нерѓосувачки челик и заштитени со специјален слој како би се спречило сув вар.

Сите репаратурни спојки се спакувани во картонска

амбалажа што спречува забрзано стареење на заптивката, заштитена од УВ зраци.

## Подобрување:

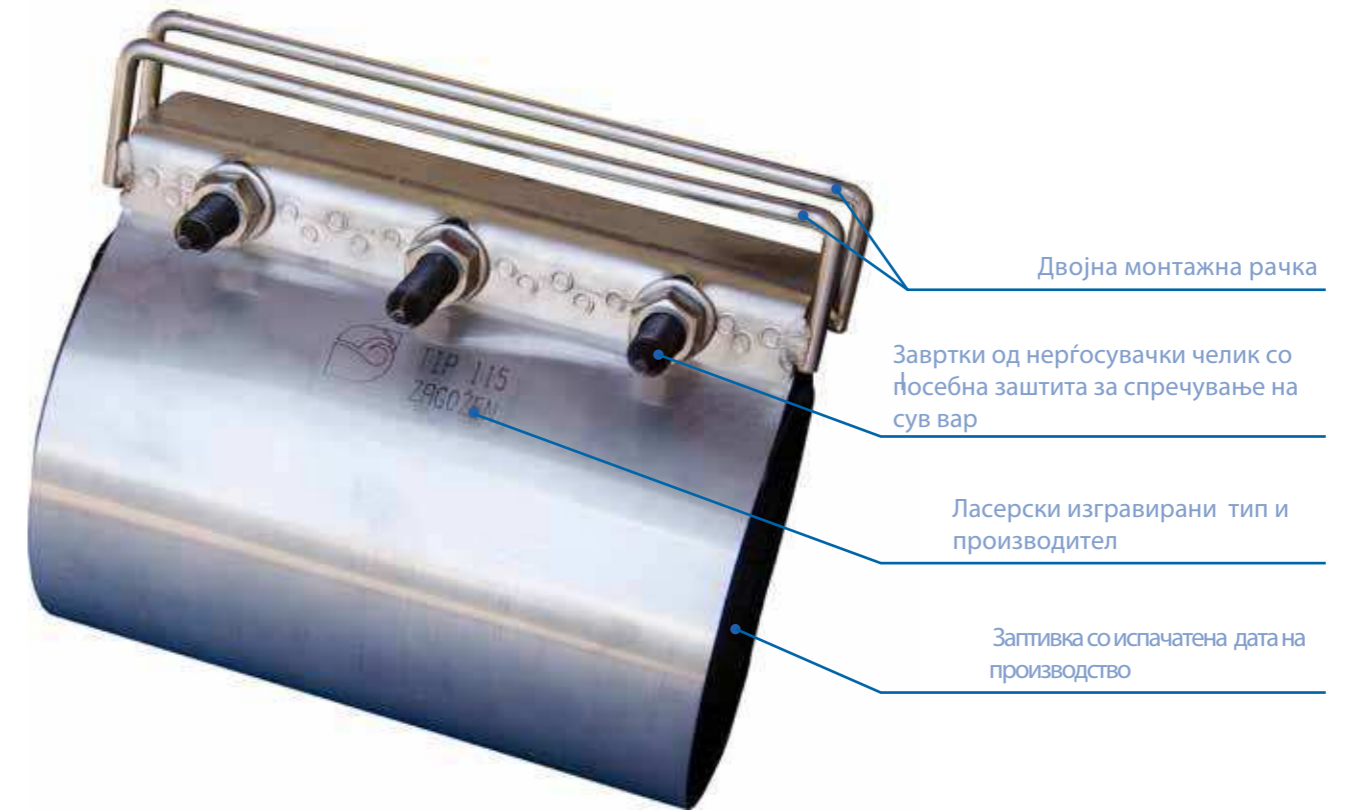
- Двојна монтажна рачка
- Нова посебна заштита за спречување на сув вар кај штрафовите.
- Типот и производителот се ласерски изгравирани
- Заптивката е со испечатена дата на производство

**ЗА БРЗА, ЕДНОСТАВНА И ТРАЈНА ПОПРАВКА**



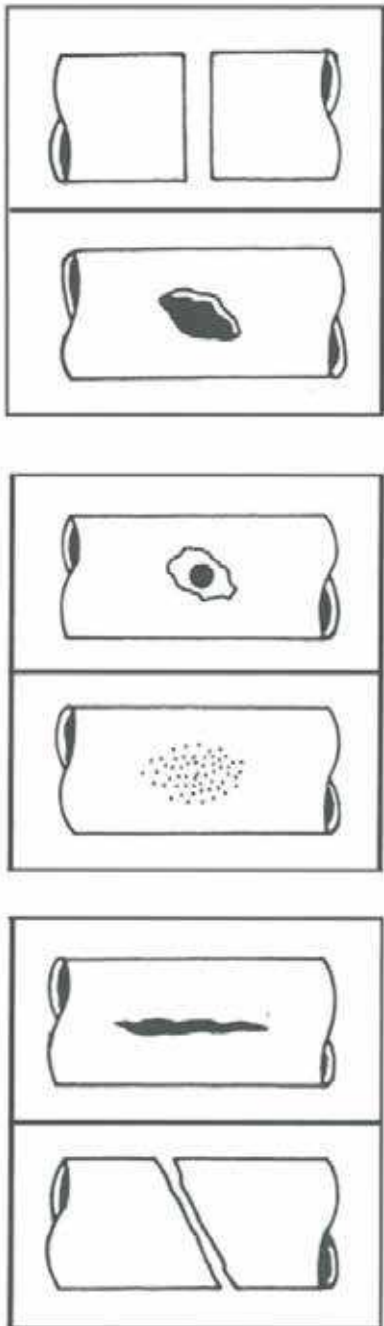
## ТИП, ДИМЕНЗИЈА И УПОТРЕБА

Тип	Надворешен обseg на цевка (мм)	Стандардна должина (мм)	УПОТРЕБА ЗА ЦЕВКИ						
			ПВЦ/ПЕ	ЛИЕНО ЖЕЛЕЗО	ЧЕЛИК	АЦ 6 бар	АЦ 10 бар	АЦ 16 бар	
57	57-62	200						50	
63	63-68	200	63	50				50	
68	68-75	200							50
75	75-83	200	75	60	65			60	
82	82-91	200	90	65	80				60
95	95-104	200		80				80	
104	104-112	200	110		100				80
115	115-125	200	125	100			100	100	
131	131-141	200	140		125				100
140	140-150	200		125			125		
151	151-164	200	160		150			125	125
166	166-178	200		150	150		150		
178	178-190	200	180					150	
190	190-202	200	200				175		150
215	215-227	300	225	200	200				
233	233-246	300						200	
250	250-262	300	250						200
269	269-281	300	280	250	250	250			
285	285-297	300						250	
306	306-318	300	315						250
315	315-327	300	315	300	300				
345	345-357	300	350					300	
366	366-379	300		350	300				300
400	400-412	300	400					350	
500 DV	500-512	300	500						



## Во зависност од желбата на купувачот можна е испорака на:

- Други пречници.
- Поголемите пречници на репаратурните спојки се од неколку делови (и до ДН-900мм).
- Продолжена (двојна) должина.
- Достапни и во дводелна варијанта.
- Можеме да понудиме производство на репаратурни спојки и по ваша мера!



## Препорака за монтирање:

1. Измерете го обемот на цевката и одберете ја точната големина на репаратурната спојка со помош на табелата.
2. На местото на поправка цевката треба комплетно да се исчисти од корозија и масти. Површината треба да е глатка и чиста. Најдобро е местото да се исчисти со сапуница, која истовремено ја подобрува функционалноста на обмотката. Заптивката и штрафовите не смеат да бидат замастени
3. Пред монтирање обележете го местото за репаратурната спојка за цевката, како би се обезбедило правилно поставување.
4. Извадете ја репаратурната спојка од картонската кутија непосредно пред монтажата.
5. Раширете ја репаратурната спојка и поставете ја на оштетеното место.
6. Во текот на монтажата внимавајте на заптивката и држачите да бидат чисти, да нема страни тела помеѓу заптивката и цевката.
7. Исправен алат (долг клуч мин.300мм, и/или момент клуч) ја подобрува и олеснува монтажата.
8. Навојот на штрафовите несмее да биде нечист.
9. Доколку не користите момент клуч, не прстегнувајте ја навртката.
10. При користење на момент клуч, поднесете на следните обртни моменти:
  - M12:65Nm,
  - M16:110Nm
11. По 20 минути проверете го обртниот момент, ако е потребно повторно притегнете.
12. Пред затрпување на местото на поправка, направете тест под притисок.
13. Кога се истура земјата, треба се постапи со посебно внимание.

### ВодоПласт ДОО

ул. Скопска бр. 10 2300 Кочани,  
Република Македонија  
+389 (0) 33 511 250  
+389 (0) 78 290 727  
vodoplast@vodoplast.mk  
www.vodoplast.mk

